

## Ledomati

### Ledomat za drobljeni led, XS, 88kg/24h, 20kg, hlađen vodom

STAVKA #: \_\_\_\_\_

MODEL #: \_\_\_\_\_

NAZIV #: \_\_\_\_\_

SIS #: \_\_\_\_\_

AIA #: \_\_\_\_\_

**730288 (IGE88120SNP)**Ledomat za drobljeni led XS,  
88 kg/24 h, samostalan,  
uključena posuda za led od  
20 kg, hlađen vodom

### Kratke specifikacije

#### Br. stavke: \_\_\_\_\_

Ledomat za drobljeni led XS hlađen vodom, samostalni s posudom od 20 kg. Prilagodljive nogice. Vanjski dio od nehrđajućeg čelika AISI 304, prehrambena kvaliteta i unutarnja posuda za led od ABS-a, AISI 316 isparivač osiguravaju siguran kontakt s ledom. Potpuno automatiziran rad i lako čišćenje zahvaljujući sustavu automatskog čišćenja. Metoda dobivanja leda jamči stalnu i pouzdanu proizvodnju. Električna spojna kutija upravlja postavljenim parametrima i osjetljivim panelom na dodir s dvije brzine za proizvodnju leda. Posuda s unutarnjim rubom za lako čišćenje u potpunosti je izolirana. Opremljen fleksibilnim dovodom vode, odvodom i grabilicom. Ugljikovodični rashladni plin R290 za najmanji utjecaj na okoliš.

### Glavne značajke

- Jednostavno čišćenje zahvaljujući automatiziranom sustavu: prekidač pranja pokreće okretanje i ispiranje vodom; na kraju ciklusa ponovno se pokreće uz proizvodnju leda.
- Metoda proizvodnje leda garantira kontiniranu i pouzdanu proizvodnju.
- Metoda izrade leda (sistem drobljenja) jamči kompaktan, higijenski čist drobljeni led koji je otporan na taljenje.
- Potrošnja vode i produktivnost izračunati su kod korištenja vode temperature 15°C pri sobnoj temperaturi od 21°C.
- Rad u potpunosti automatiziran.
- Zaobljeni kutovi posude omogućavaju jednostavno čišćenje.
- Plastična unutrašnjost (ABS).
- Prikladan samo za gravitacijski odvod.
- Spremnik za led uključen.
- U skladu sa CE normama sigurnosti.

### Konstrukcija

- Pouzdanost zajamčena kvalitetom ugrađenih materijala (prednja, gornja i bočne stranice od nehrđajućeg čelika AISI 304) kao i visokosofisticiranom i tehnološki naprednom tehnologijom proizvodnje.
- Vanjski dio od AISI 304 nehrđajućeg čelika.
- Isparivač AISI 316 jamči siguran kontakt sa ledom.
- Čvrsti sustav otvaranja vrata izrađen od nehrđajućeg čelika AISI304.
- Unutrašnjost komore leda od ABS.a.
- Opremljen sa fleksibilnim dovodom vode, odvodnim crijevom i lopaticom za led.
- Prekidač za uključivanje/isključivanje.
- Prilagodljive nogice 105-155 mm.
- Opremljen utičnicom (Šuko).

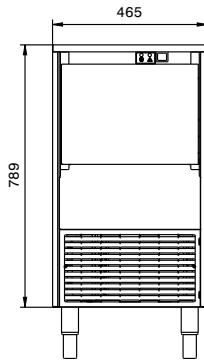
### Održivost

- Rashladni plin ugljikovodika R290 za najmanji utjecaj na okoliš (GWP=3) - bez CFC-a i HCFC-a.
- Smanjena potrošnja energije uz pomoć u potpunosti izoliranog spremnika.

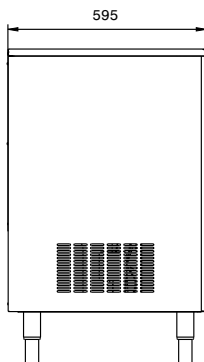


ODOBRENJE: \_\_\_\_\_

Prednja/e

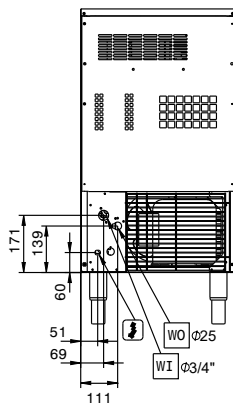


Bočna/o

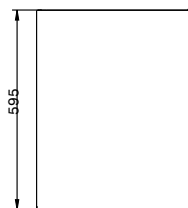


CWII = Ulaz hladne vode  
 D = Ispust  
 EI = Električki priključak

Stražnja strana



Gornja/e



### Električki

**Napon napajanja:**  
 730288 (IGE88I20SNP) 220-240 V/1N ph/50 Hz  
**Spojeno opterećenje:** 0.55 kW

### Kapacitet:

**Kapacitet posude:** ISO 9001; ISO 14001 kg

### Ključne informacije:

**Vanjske dimenzije, širina:** 465 mm  
**Vanjske dimenzije, dubina:** 595 mm  
**Vanjske dimenzije, visina:** 889 mm  
**Neto težina:** 58 kg  
**Izlaz:** 88 kg/dan

### Održivost

**Vrsta rashladnog sredstva:** R290  
**Težina rashladnog sredstva:** 90 g  
**Potrošnja vode:** 20.5 lt/hr